

Stuurcyclus projectorganisatie CO₂ Prestatieladder

Effectieve stuurcyclus juli 2021

Het document geeft wel een iets zwaardere organisatie aan. Momenteel groeit van Amerongen Facilitair. Door de maatregelen omtrent Covid-19 is nog niet alles uitgerold zoals beoogd. Echter de beschreven stuurcyclus is de stand van heden.

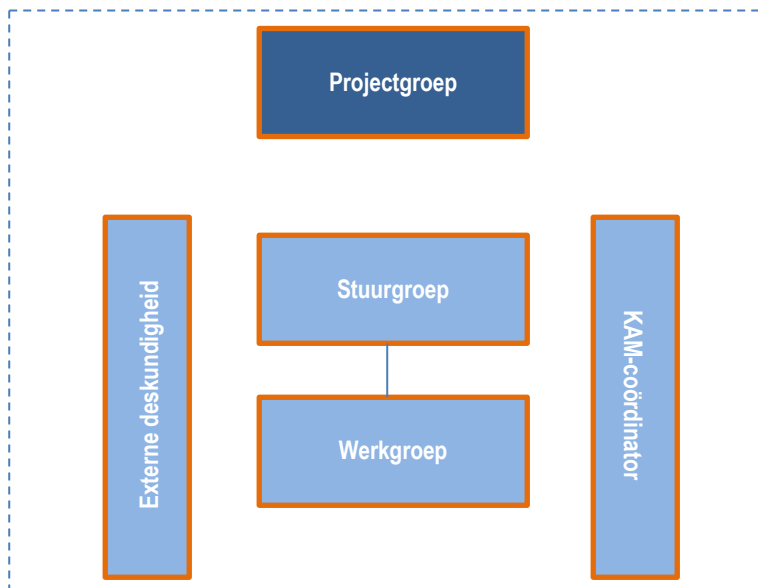
Projectrollen en -verantwoordelijkheden

De stuurgroep is verantwoordelijk voor:

- Projectdoelstelling en randvoorwaarden
- Beoordelen opgeleverde producten
- De algemene bedrijfsbelangen
- Aansturen werkgroep

De werkgroep is verantwoordelijk voor:

- Plannen en zekerstellen van projectbeheersing
- Aansturen totstandkoming
- Informatie vanuit ontwikkelingen voertuigen
- Afstemmen met stuurgroep over maatregelen en initiatieven



Projectgroep: Stuurgroep en werkgroep met ondersteuning van de externe adviseur.

Stuurgroep*: Directie Van Amerongen Facilitair

Werkgroep**: KAM-coördinator, externe adviseur, wagenparkbeheerder (onderhoud, gedrag, reparatie etc...) kunnen direct invloed uitoefenen op het primaire proces.

Van Amerongen Facilitair is relatief klein dus lijnen zijn kort. In de projectgroep zit dan wel nagenoeg de directie echter in de werkgroep wordt eveneens door de directie in mee gedacht met die verschil dat er regelmatig een operationele werknemer wordt gevraagd naar zijn inzicht. De reden hiervan is dat deze werknemers direct invloed uitoefenen op het primaire proces.

Input	Activiteit	Output	Verantwoordelijke
CO ₂ -prestatieladder	Bepalen scope	Scope	Directie: bepaalt in samenwerking met de externe adviseur de scope van de organisatie
Facturen brandstof Facturen elektriciteit levering Facturen levering warmte	Opstellen en actueel houden emissie inventaris	Emissie inventaris	De directie verzamelt de gegevens over de verbruiken binnen scope 1 en 2. Zij baseren zich hiervoor op o.a.: <ul style="list-style-type: none"> - De financiële administratie - Facturen levering brandstof - Facturen levering stroom - Facturen levering warmte De emissie inventaris zal halfjaarlijks worden bijgewerkt met actuele gegevens.
Emissie inventaris	Vaststellen CO ₂ -reductiedoelstellingen en maatregelen	CO ₂ - reductie-doelstelling CO ₂ - reductie-maatregelen	Directie: CO ₂ -emissie inventaris bepaald de directie voor de meest materiele emissies de reductiedoelstelling. De doelstelling zullen gekwantificeerd worden en er zal een tijdspad aangegeven worden waarbinnen de doelstellingen gerealiseerd moeten zijn. Op basis van de doelstellingen zal de directie de maatregelen uitwerken die nodig zijn om de doelstellingen te behalen.
CO ₂ -beleid CO ₂ -emissie inventaris CO ₂ - reductiedoelstelling CO ₂ - reductiemaatregelen	Communicatie omtrent CO ₂ -beleid	E-mail Website Nieuwsbrief	De directie zal de interne en externe belanghebbenden informeren over het CO ₂ - beleid.
Carbon Footprint CO ₂ - reductie doelstellingen CO ₂ - reductiemaatregelen	Verzamelen informatie ten behoeve van directiebeoordeling CO ₂ - prestaties	Analyse CO ₂ -prestaties	De externe adviseur i.s.m. met de directie ; tweemaal per jaar een review uitvoeren op de CO ₂ -reductiemaatregelen en de CO ₂ -prestaties. Hij verzamelt alle informatie die relevant is voor het beoordelen van de prestaties en de voortgang van de reductiemaatregelen. Het gaat daarbij in ieder geval om de volgende informatie: <ul style="list-style-type: none"> • Carbon Footprint; • CO₂-reductie doelstellingen • CO₂-reductie maatregelen • Handboek CO₂-prestatieladder • Resultaten interne audits

Input	Activiteit	Output	Verantwoordelijke
Analyse CO ₂ - prestaties	Opstellen concept rapportage directiebeoordeling CO ₂ . prestaties	Concept rapportage directiebeoordeling CO ₂ .prestaties	Aan de hand van de analyse van de CO ₂ .prestaties stelt de externe adviseur de directiebeoordeling CO ₂ .prestaties op. Deze rapportage dient als input voor de review samen met de directie. De interne audit en de zelfevaluatie maken deel uit van de review.
Concept rapportage directiebeoordeling CO ₂ . prestaties	Uitvoeren directiebeoordeling	Rapportage directiebeoordeling CO ₂ .prestaties	De externe adviseur stelt het concept op. Tijdens de directiebeoordeling wordt gekeken naar de volgende zaken: <ul style="list-style-type: none"> • Actuele emissie inventaris (Carbon Footprint); • Voortgang van de CO₂. reductiedoelstellingen • Voortgang van de CO₂. reductiemaatregelen • Branche en/of sectorinitiatieven • Actieve en passieve deelnames • Het functioneren van het CO₂. reductiesysteem Ook wordt de maatregelenlijst besproken en worden de A, B en C keuzes vertaald naar de bepaling waar de organisatie zich momenteel bevind. -Zelfevaluatie en interne audit (een document) Eventueel worden de doelstellingen bijgesteld of worden nieuwe en/of aanvullende reductie maatregelen bepaald. Indien nodig wordt deze stuurcyclus aangepast.
	Communicatie resultaten directiebeoordeling	Verslag directiebeoordeling	De directie communiceert de resultaten van de review met interne en externe belanghebbenden.